

## «ПРЕДПИСЫВАЮЩИЕ ЗНАКИ»

### Знаки 4.1



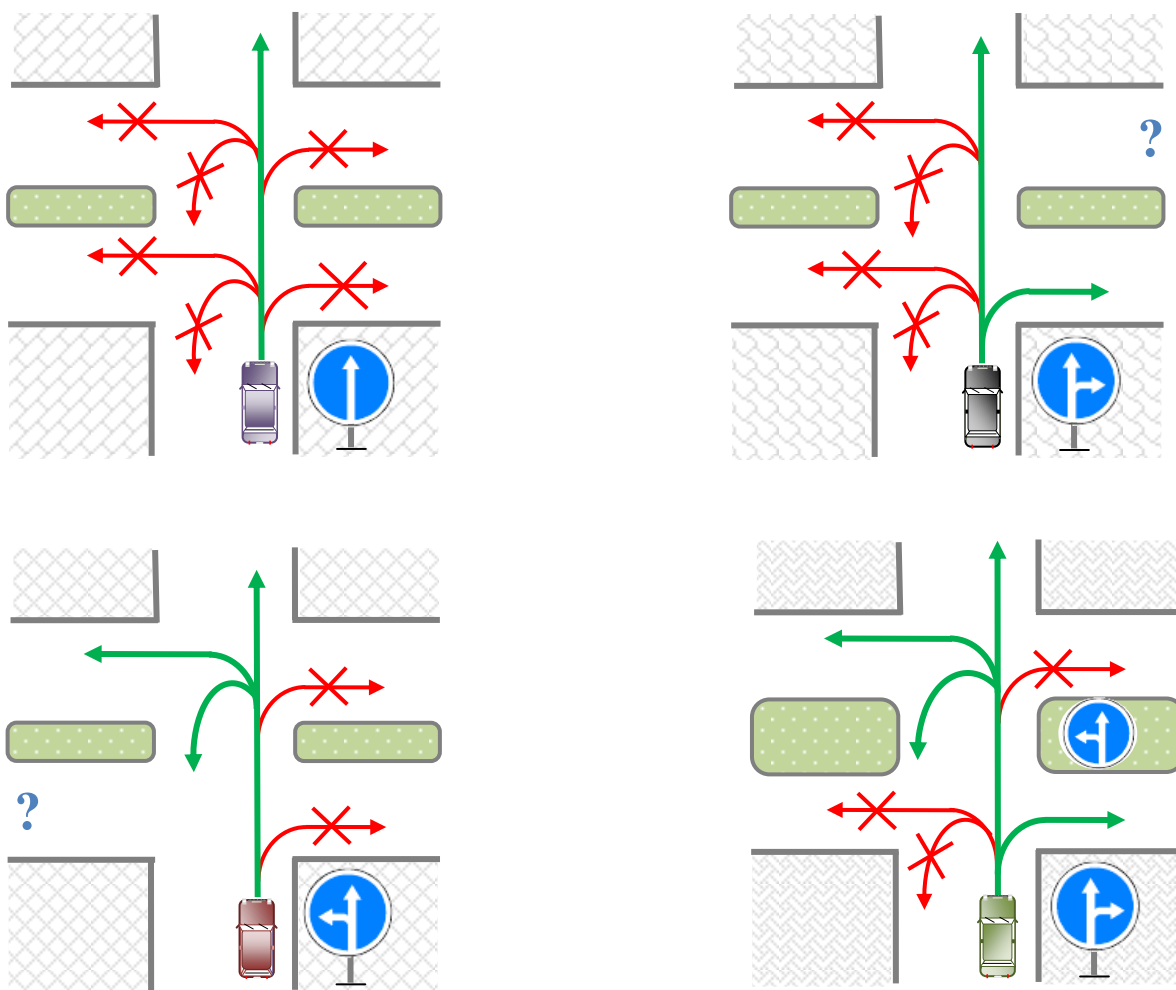
- ❖ Устанавливаются перед перекрёстком.
- ❖ Действуют на весь перекрёсток или до другого подобного, им предписывающего знака.

*В отличие от похожих запрещающих знаков, данные знаки, действуют на весь перекресток независимо от количества пересечений на нём.*

- ❖ Двигаться на перекрёстке необходимо только в направлении стрелок, но надо знать, что если знак **разрешает поворот налево**, то он **разрешает и разворот** (из крайней левой полосы движения).

ДЛЯ НАС у данных знаков НЕТ НИКАКИХ ИСКЛЮЧЕНИЙ!

**Мы обязаны двигаться в указанных направлениях!**



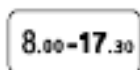
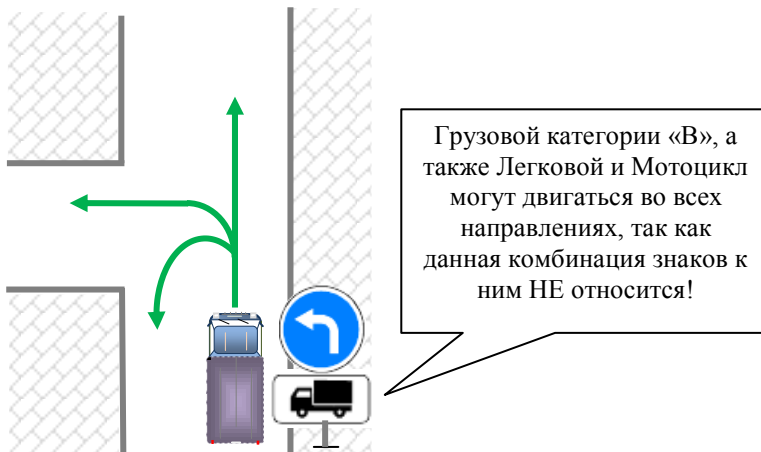
Знак вопроса это направления, про которые мы ничего конкретно сказать не можем. Запрета на движение по данному направлению нет, но чаще всего такое движение будет противоречить логике.

- ☞ Данные знаки (впрочем, как и многие другие из разных групп) могут встречаться с различными табличками. Давайте разберем некоторые новые таблички:



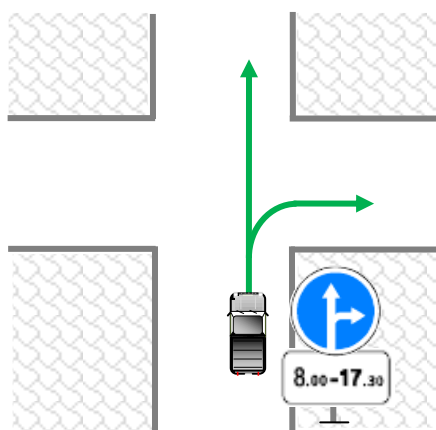
#### - 7.4.1 «Вид транспортного средства»

- ✓ Знак, с которым будет установлена данная табличка относится только к Грузовым категории «С»;

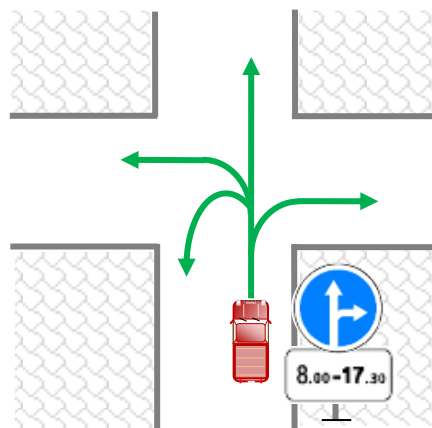


#### - 7.5.4 «Время действия»

- ✓ Знак, с которым будет установлена данная табличка (и таблички схожего плана), будет действовать только в указанный промежуток времени:



с 8.00 до 17.30 движение для всех разрешено только прямо или направо.



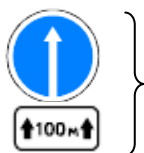
до 8.00 или после 17.30 движение разрешено во всех направлениях.

**Теперь отдельно рассмотрим знак 4.1.1 «Движение прямо»:**

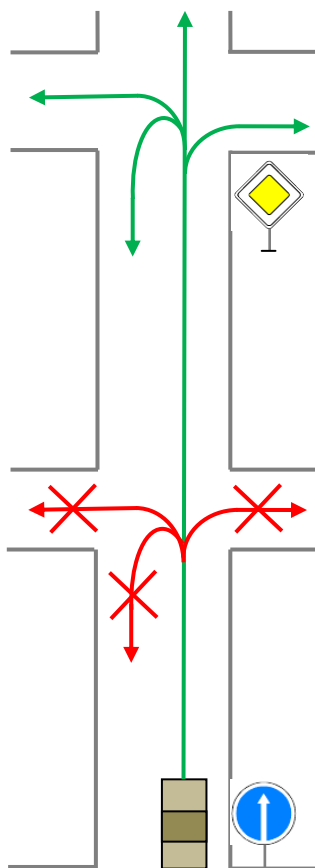
У данного знака есть особый случай установки. Знак может быть установлен за перекрёстком. В этом случае его зона действия распространяется до ближайшего ОБОЗНАЧЕННОГО перекрёстка.

В зоне действия знака движение разрешено только прямо!

Зона действия может быть уменьшена при помощи таблички 7.2.1 «Зона действия»



На протяжении 100 м разрешено движение только прямо.

**Знаки 4.2**

4.2.1  
Объезд  
препятствия  
справа



4.2.2  
Объезд  
препятствия  
слева



4.2.3  
Объезд препятствия  
справа или слева

Разрешается объезжать любое препятствие только со стороны указанной на знаке.  
**ИСКЛЮЧЕНИЙ НЕТ!**



## - 4.3 «Круговое движение»

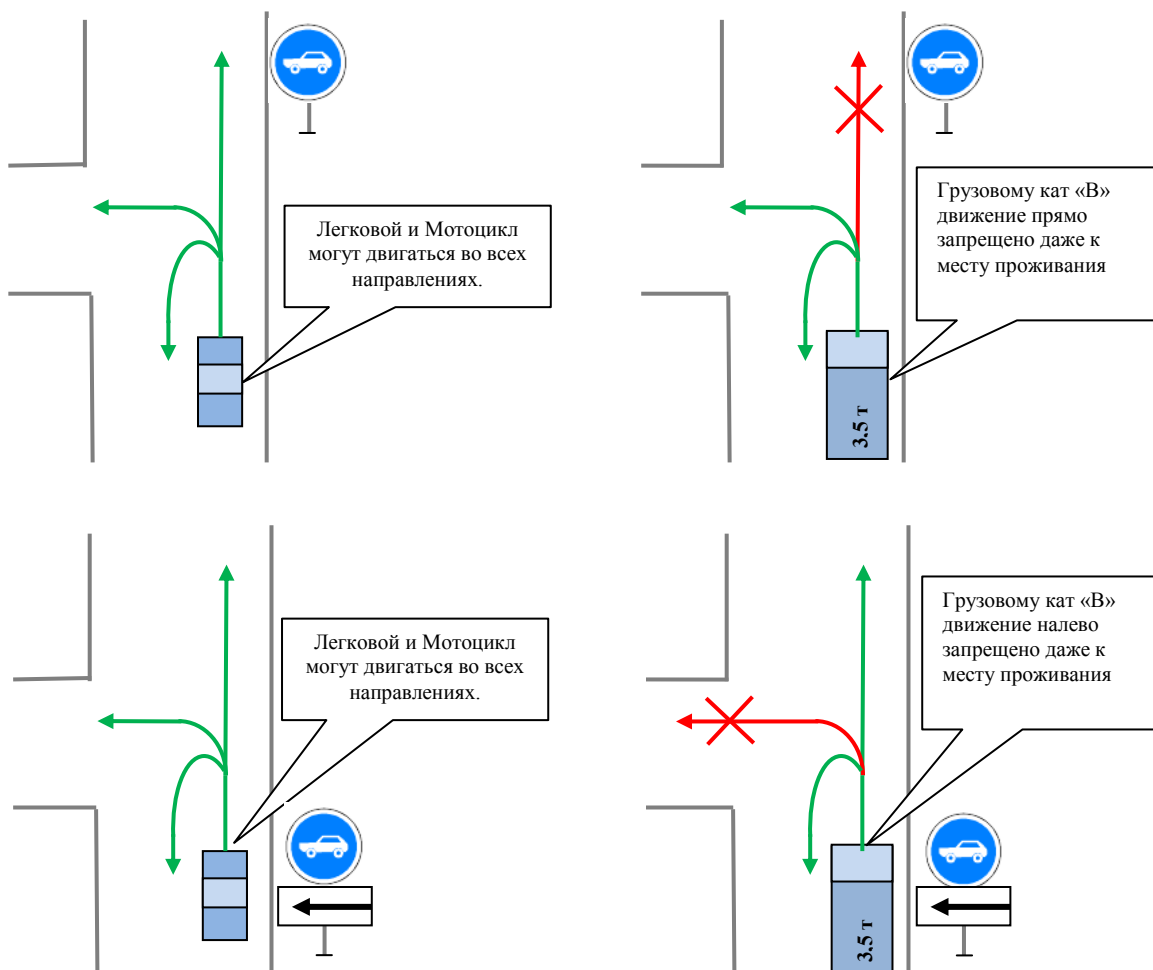
Равнозначный перекресток, на котором организовано круговое движение. Двигаться на перекрёстке разрешается только по направлению стрелок. Повернуть налево и развернуться можно только «по кольцу». На данном перекрёстке действует ряд исключений, изучать которые мы будем уже в следующих темах ПДД.



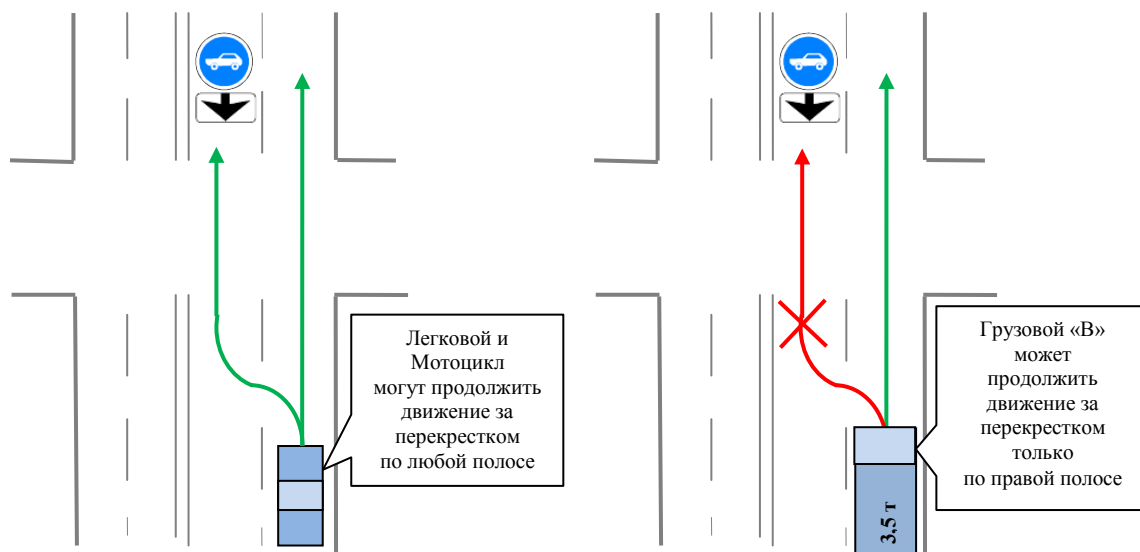
## - 4.4 «Движение легковых автомобилей»

По данной дороге разрешается движение ТОЛЬКО Легковых автомобилей и Мотоциклов.

**Движение Грузовых категории «В» запрещено и нет никаких исключений!**



Знак 4.4 «Движение легковых автомобилей» может висеть над проезжей частью с табличкой 7.14 «Полоса движения». В этом случае по указанной полосе разрешено движение только легковых автомобилей и мотоциклов.



4.5.1  
Велосипедная  
дорожка



4.5.2  
Конец  
велосипедной  
дорожки

Разрешается движение пешеходов только при отсутствии тротуара или пешеходной дорожки.



4.6.1  
Пешеходная  
дорожка



4.6.2  
Конец  
пешеходной  
дорожки

Разрешается движение велосипедистов только при отсутствии велосипедной дорожки.



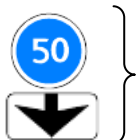
- 4.7 «Ограничение минимальной скорости»

Запрещает движение с меньшей скоростью, чем указано на знаке.

У этого знака, по правилам, самая простая зона действия – От места установки до знака 4.8 «Конец зоны ограничения минимальной скорости»



Знак может висеть над проезжей частью с табличкой 7.14 «Полоса движения»



В данном случае знак устанавливает минимальную скорость только на указанной полосе движения.



4.9.1

4.9.2

4.9.3

Направление движения транспортных средств с опасными грузами

Обязательное направление движение для т/с специально предназначенных для перевозки опасных грузов.



4.10.1

Дорожка для всадников



4.10.2

Конец дорожки для всадников

Движение пешеходов и велосипедистов запрещено.